

ARCHITECTURE  
& DESIGN BY **nmc**

**ARSTYL**®  
WALL PANELS

MY STYLE  
OF  
LIVING

*we will succeed together*

**nmc**

## LA RÉALISATION MURALE ENTRE DANS UNE NOUVELLE DIMENSION UN DESIGN TRÈS ABOUTI, POUR UN RÉSULTAT SUPERBE

A l'occasion du salon international **Heimtextil** qui s'est tenu mi-janvier à Francfort, la société **NMC** a présenté pour la première fois son nouveau produit **ARSTYL® Wall Panels**. Développés conjointement avec deux designers de renommée internationale, ces panneaux muraux tridimensionnels en polyuréthane permettent une réalisation murale absolument inédite et ultramoderne.



De nos jours, les murs ne constituent plus l'arrière-plan discret pour l'aménagement intérieur, mais s'utilisent comme éléments de conception à part entière. Que les murs soient blancs ou colorés, tapissés ou enduits, maçonnés ou en bois, avec des logos ou d'autres décorations, les possibilités d'une réalisation originale sont multiples. Les murs offrent suffisamment de surface pour changer l'ambiance d'une pièce.

Actuellement, la tendance est vraiment à la personnalisation des murs, ce qui oblige les architectes d'intérieur, décorateurs, peintres et menuisiers à fournir sans cesse de nouvelles idées. Dès lors, il n'est pas étonnant que tous soient séduits par ARSTYL® Wall Panels, le nouveau produit signé NMC, spécialiste de la valorisation visuelle des espaces intérieurs grâce à des éléments de conception haut de gamme. Il s'agit de panneaux muraux tridimensionnels en polyuréthane de toute première qualité. Ils sont donc idéaux pour une réalisation murale absolument inédite et ultramoderne.

### DESIGN MURAL

NMC propose six variantes de design modernes, toutes séduisantes et conçues en collaboration avec deux designers de renommée internationale. **Michaël Bihain**, architecte d'intérieur belge, s'est spécialisé dans la conception de mobilier, d'accessoires et d'aménagements intérieurs. Quant à **Martin Bogaers**, designer néerlandais, les amoureux des produits NMC le connaissent déjà. Il y a quelques années, c'est lui qui a créé Cielo, la rosace tridimensionnelle ultramoderne. Son expérience de menuisier l'aide à concevoir et fabriquer ses créations.

Le résultat esthétique est superbe : grâce à ses structures, formes et symétries originales, chacune des six variantes de design possède son propre caractère et représente un univers de motifs bien spécifique. Il y a des vagues et des cubes, des formes rappelant des dominos et d'autres avec des coins arrondis très rétro.

Les variantes « **domino** », « **icon** », « **liquid** » et « **wave** » sont le fruit de l'imagination de Michaël Bihain, alors que « **cube** » et « **bump** » ont été conçues par Martin Bogaers. Finalement, ce sont les accents de couleurs qui mettent pleinement en valeur les motifs. Comme les concepteurs et aménageurs choisissent non seulement les formes, mais disposent aussi de toute la palette de couleurs, ils peuvent aisément transformer chaque panneau en une œuvre d'art personnelle.



Michaël Bihain

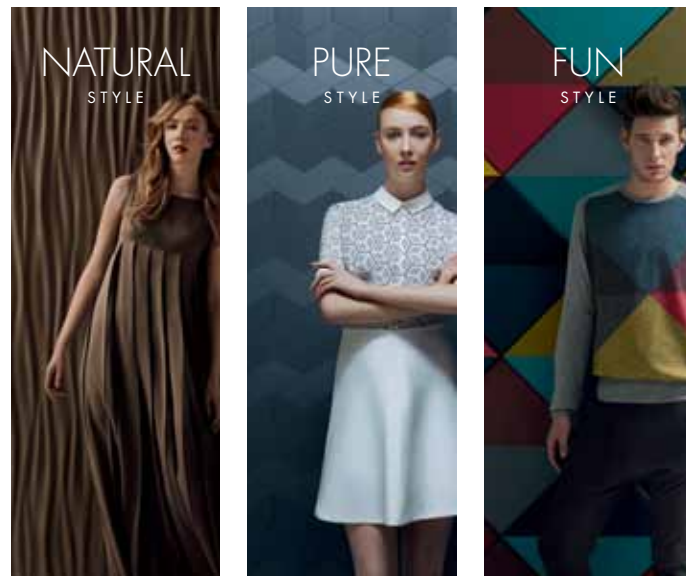


Martin Bogaers



## MONTAGE

La disposition peut être symétrique ou asymétrique, horizontale ou verticale, le montage couvrant, partiel voire flottant, grâce à une sous-structure adaptée. Bref : la créativité n'y a pas de limites. Avec ADEFIX® Plus, la colle spéciale de NMC, les panneaux à la fois solides et légers (seulement 2 kg en moyenne) bénéficient d'une fixation facile et rapide. La mise en œuvre très soignée garantit, d'un panneau à l'autre, un passage harmonieux et en même temps délibérément visible grâce à la disposition des bords et des angles.



## DES SOLUTIONS MODÈLES

Les nouveaux panneaux muraux créent non seulement un ensemble à l'ambiance très agréable mais ils permettent aussi d'apposer çà et là des touches discrètes ou de corriger des proportions, grâce à un choix judicieux des couleurs et motifs. Ainsi par exemple, les motifs verticaux augmentent visuellement la hauteur de la pièce, alors qu'avec des motifs horizontaux, elle semble élargie et abaissée. Grâce à cette nouvelle solution très convaincante, les possibilités de finition et de décoration sont désormais infinies. Les panneaux muraux ARSTYL® Wall Panels sont non seulement esthétiques, mais aussi isolants (valeur lambda 0,0573). En outre, ils se laissent compléter à merveille avec tous les produits NMC existants. Il suffit de faire preuve d'un peu d'imagination.

Pour les informations techniques, les notices de mise en œuvre et d'intéressants exemples d'application ainsi que des suggestions concernant le vaste assortiment NMC, vous pouvez consulter le site <http://wallpanels.arstyl.com>

## À propos d'NMC

Le groupe NMC est spécialisé dans l'extrusion de mousses synthétiques et dispose d'une couverture stratégique du marché européen par le biais de ses 12 usines et de 21 bureaux de ventes. Les produits NMC sont utilisés pour de nombreuses applications : l'isolation technique, l'aménagement intérieur et extérieur des habitations, l'emballage, le sport et les loisirs ainsi que pour des solutions industrielles. En 2013, NMC a réalisé un chiffre d'affaires de 200 millions d'Euro avec ses plus de 1200 employés en Europe.

NMC sa  
Gert-Noël-Straße - B-4731 Eynatten  
Tel: +32 (0)87 85 85 00  
info@nmc.eu - www.nmc.eu

Personne de contact: Roger Aussems – Business Unit Manager Architecture & Design

